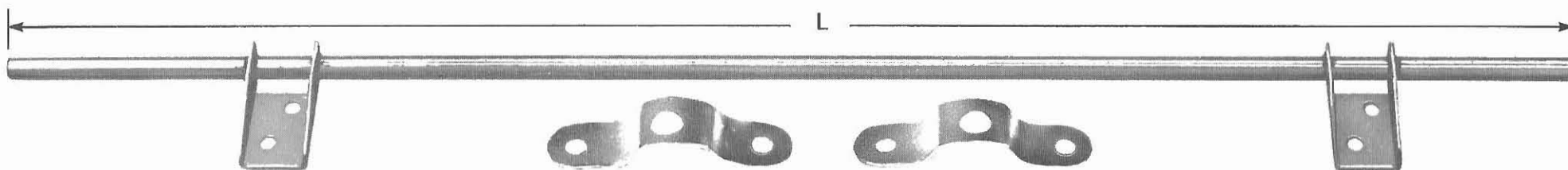


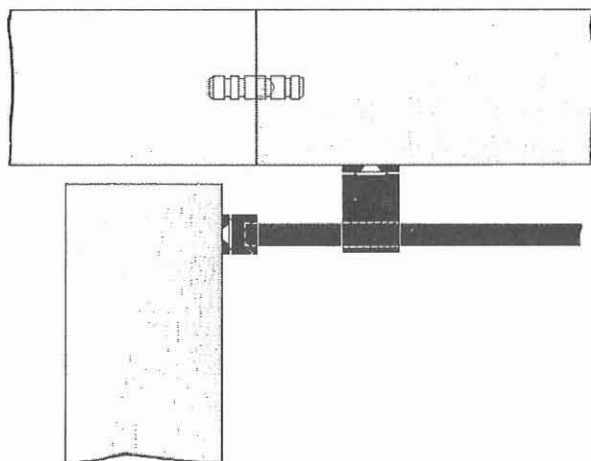


# ART. 2028

Ribalta per piani centrali a doppia cerniera



IMPIEGO



### TIPOLOGIA

Articolo	Lunghezza L mm
ART. 2028/355	550
ART. 2028/360	600
ART. 2028/365	650
ART. 2028/370	700

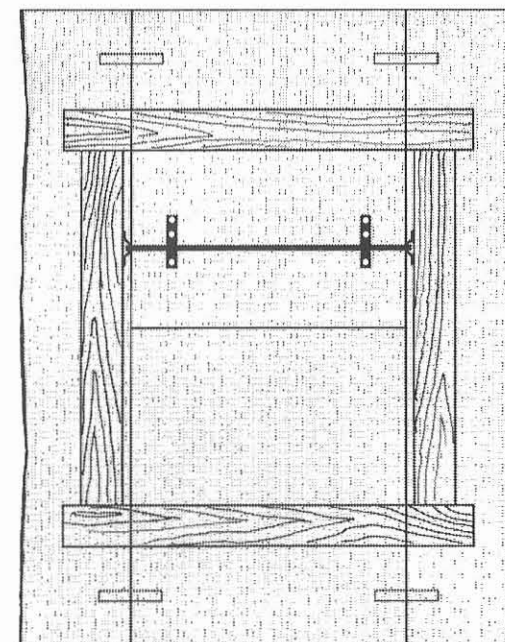
Montaggio: adatta per fig. 1 e 2 (2<sup>a</sup> di copertina)

### Norme di montaggio

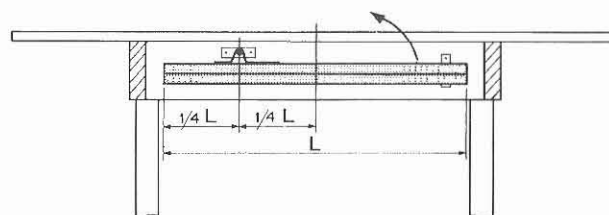
Stabilite le dimensioni del tavolo e l'allungamento voluto, si fissano la lunghezza e la larghezza dei due pianetti che compongono il libretto d'allungamento

Nota la lunghezza dei due pianetti, si consideri  $\frac{1}{4}$  di detta lunghezza; questa deve essere la distanza dal centro di rotazione della ribaltina, all'asse centrale del castello, quindi si determini la lunghezza del castello che deve essere almeno 8 cm superiore alla lunghezza del libretto

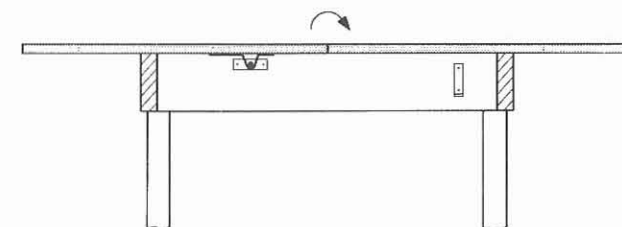
Come larghezza interna ottimale del castello si consiglia una misura di 65 cm il che consente una migliore idoneità per il montaggio del tavolo con 4 gambe



Applicabile solo in tavoli a 4 gambe



POSIZIONE CHIUSA



POSIZIONE APERTA